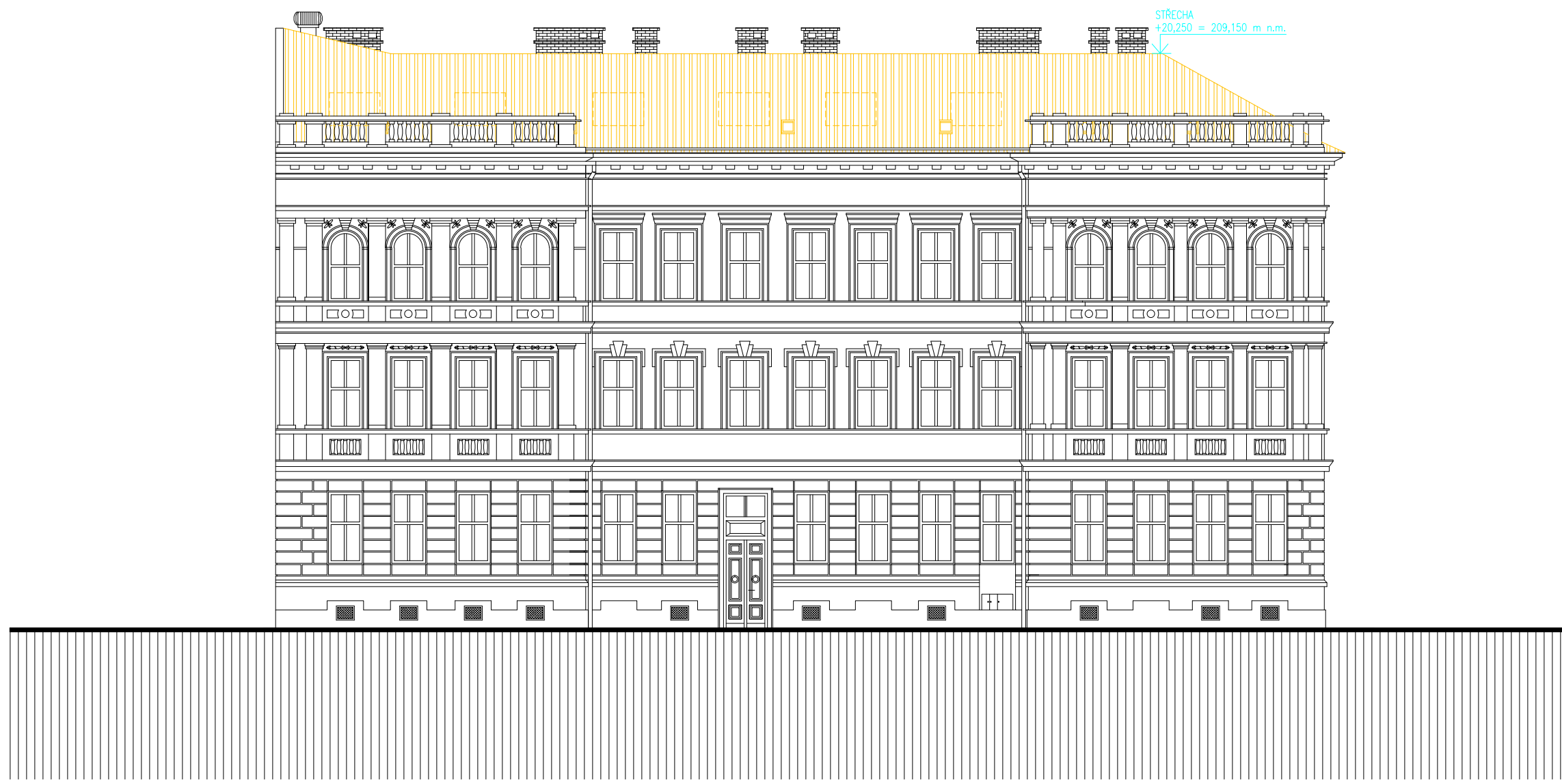
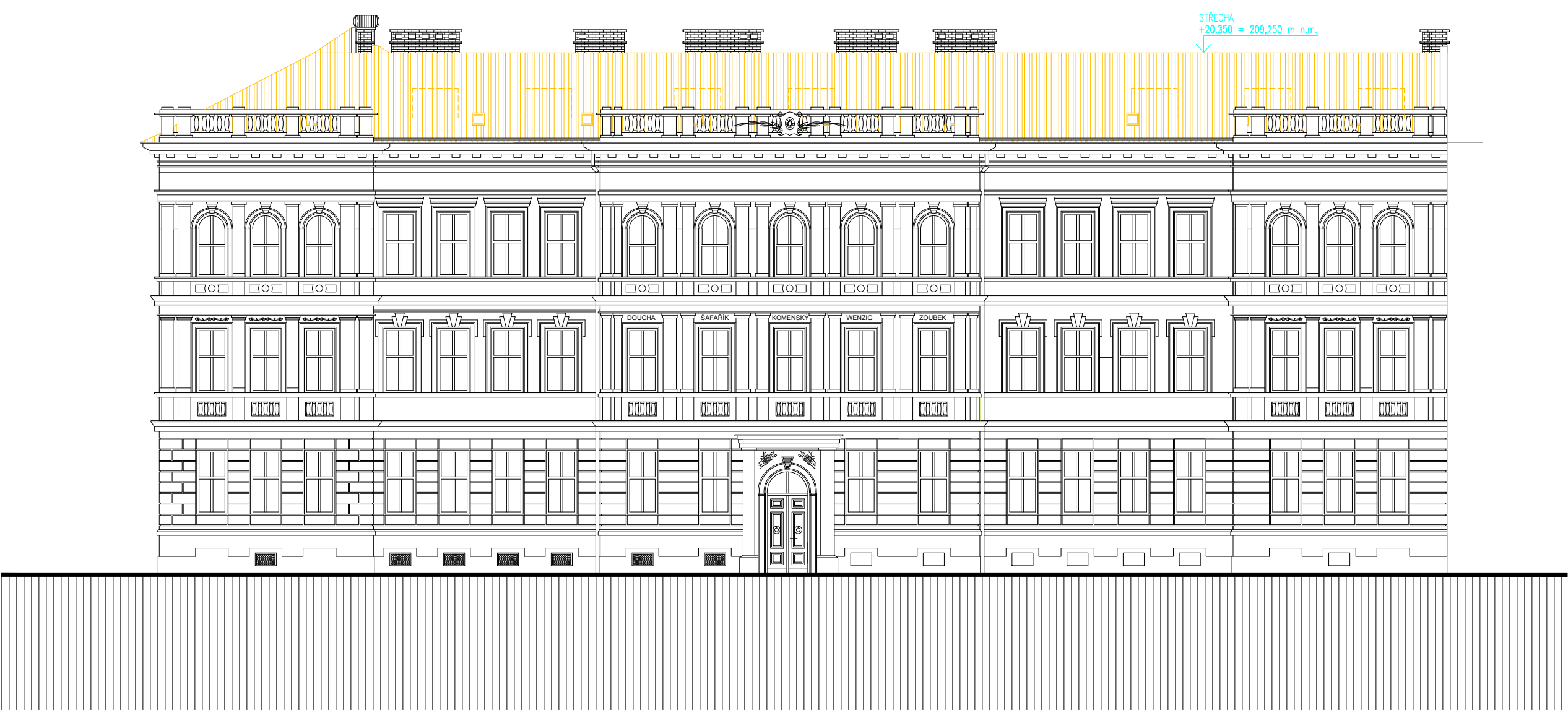


POHLED ZÁPADNÍ



POHLED JIŽNÍ



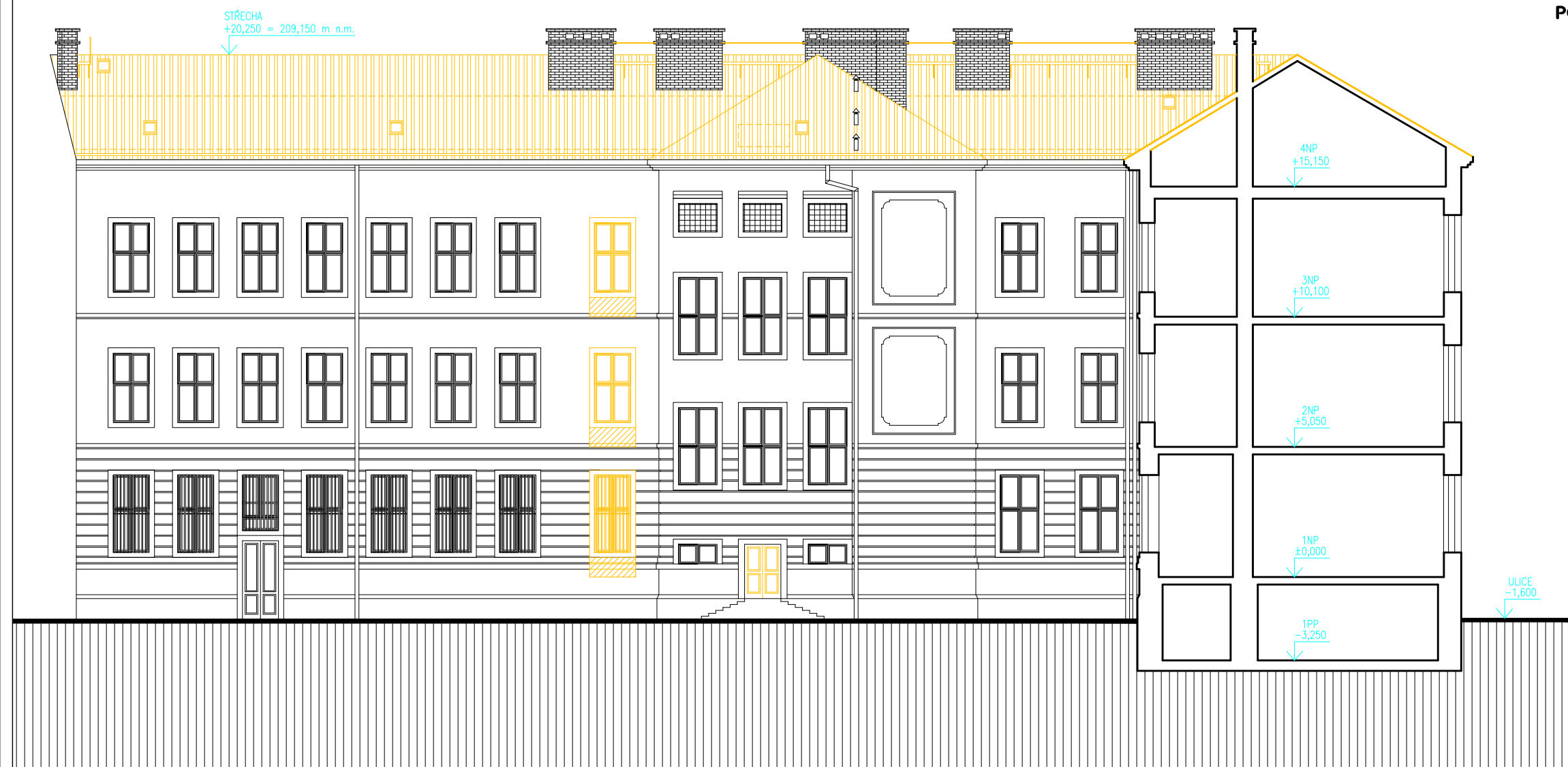
STÁVAJÍCÍ KRYTINA - ALUKRYT NA BEDNĚNÍ

BOURANÉ KONSTRUKCE - PLECHOVÁ STŘEŠNÍ KRYTINA, BEDNĚNÍ, OPLECHOVÁNÍ
- PRVKY KROVU (KROKVE) PRO NOVÝ PRŮBĚŽNÝ VIKÝŘ
- VYBOURÁNÍ OKEN A PARAPETNÍHO ZDIVA V MÍSTĚ BUDOVÁNÍ VÝTAHU

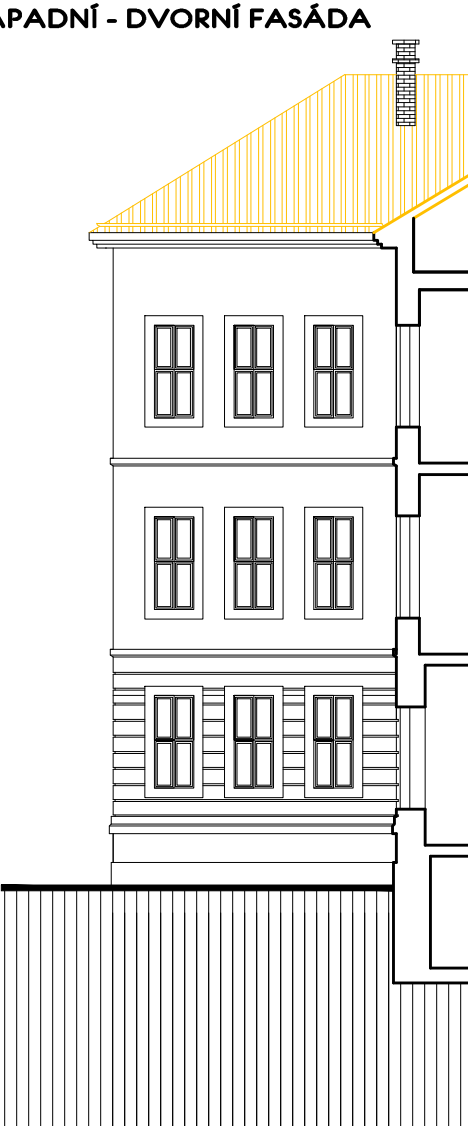
LEGENDA

- STÁVAJÍCÍ KONSTRUKCE
— BOURANÉ KONSTRUKCE

POHLED SEVERNÍ



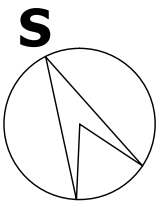
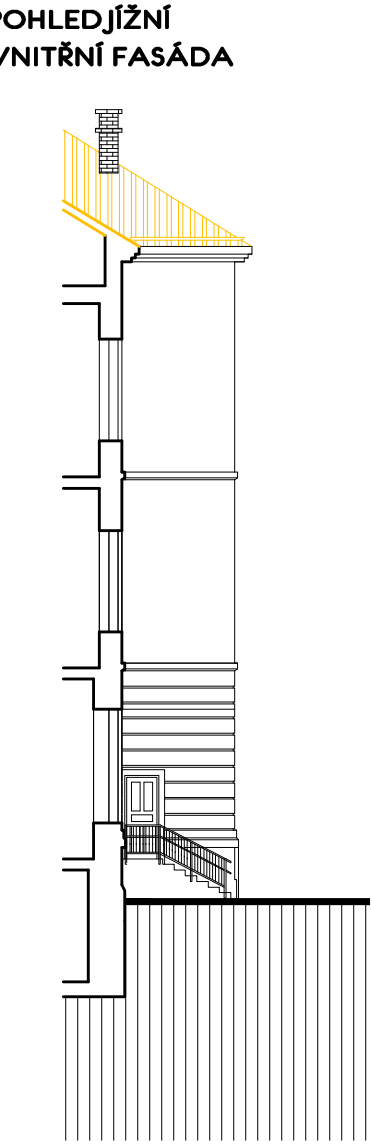
POHLED ZÁPADNÍ
VNITŘNÍ FASÁDA



POHLED VÝCHODNÍ



POHLED JIŽNÍ
VNITŘNÍ FASÁDA



± 0,000 = 188,900 m n.m.

Souřadnicový systém místní, výškový systém Bpv

Rev. C			
Rev. B			
Rev. A			
Index:	Datum:	Změny:	Vypracoval:

d plus PROJEKTOVÁ A INŽENYRSKÁ A S			
Hlavní inženýr projektu: Ing. Michal MILOTA		Odpovědný projektant: Ing. Viktor NYČ	
MÚ (OÚ): Praha 8		Kraj: Hl. m. Praha	
Investor: Servisní středisko pro správu svěřeného majetku MČ Praha 8, U Synagogy 2, Praha 8		Datum: 10/2016	
Zakázka: Půdní vestavba na budově Pernerova 29, Praha 8, č. pop. 383, kat. území Karlín		Stupeň: DPS	
Obsah: D.1.1 Architektonicko-stavební řešení POHLEDY - STÁVAJÍCÍ STAV		Číslo zakázky: 3573	
		Měřítko: 1 : 200	
		Počet formátů A4: 10	
		Číslo přílohy: 13	
		Revize: -	
		Č. kopie:	